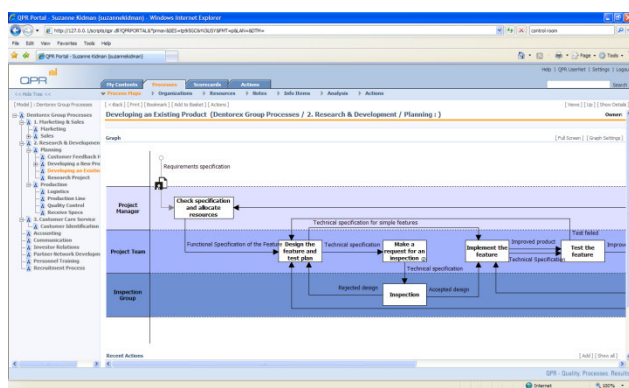


## Ātrs un vienkāršs risinājums uzņēmējdarbības operāciju racionalizācijai

Tas, kā jūsu organizācija veic savas vērtību pievienojošās darbības, spēcīgi ietekmē jūsu konkurētspēju. QPR ProcessGuide nodrošina jūs ar spēcīgu procesu atklāšanas, analīzes un izstrādes funkciju, kas ļauj jums plānos, izstrādāt, analizēt, izplatīt un uzraudzīt jūsu uzņēmējdarbības procesus, kā arī veicināt sadarbības vidi, kas palīdzēs jūsu organizācijai sasniegt procesa pilnību ātrāk, nekā izmantojot citus procesu pārvaldības rīkus.

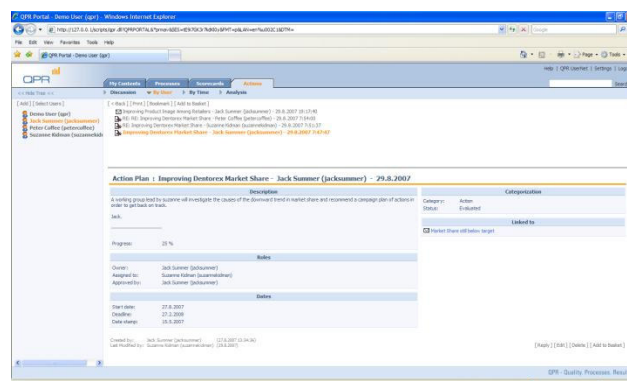
Simtiem uzņēmumu un valsts iestāžu izmanto QPR ProcessGuide savu operāciju racionalizācijai, lai uzlabotu ražīgumu, klientu apmierinātību, samazinātu izmaksas vai nodrošinātu atbilstību normatīvajām prasībām. Neatkarīgi no tā, vai jūs vēlaties pārstrukturēt un pastāvīgi uzlabot savus procesus, nodrošināt kvalitātes un piegādes ķēdes pārvaldību vai arī nodrošināt savu procesu un kontroļu atbilstošu dokumentāciju atbilstības nolūkā (piemēram, Sarbanes-Oxley), QPR ProcessGuide jums palīdzēs. Tas ir nenovērtējams zināšanu pārvaldībā, riska pārvaldībā, kā arī citos izstrādes un izmaiņu pārvaldības pasākumos.



## Ērta procesu atklāšana

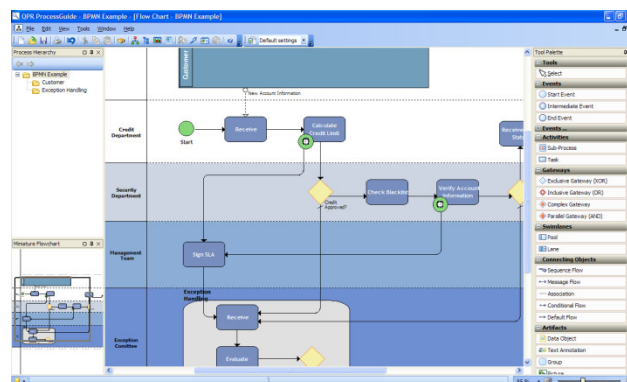
Jūsu organizācijas uzņēmējdarbības procesu uztveršana un izprašana ir kritiskais, bet arī visizaicinošākais jūsu uzņēmējdarbības procesu uzlabošanās pasākumu pirmais solis. Tā kā katrā uzņēmējdarbības procesā ir iesaistīti vairāki dalībnieki, kuriem katram uz to ir savs vietējais skatījums, bieži vien nevienam nav pilnīga kopēja skatījuma uz šo procesu no sākuma līdz galam. Lai lietas padarītu vēl sarežģītākas, procesi bieži viens otru papildina, piemēram, jūsu pasūtījumu pārvaldības process nodrošina datus jūsu rēķinu izrakstīšanas procesam. Tādējādi jūsu procesu atklāšanas fāzes galvenā prasība ir noteikt visus atbilstošos procesus un izprast to attiecības.

QPR ProcessGuide palīdz jums pārvarēt procesu atklāšanas fāzes grūtības, jo cilvēki var ērti tajā piedalīties, sēžot pie saviem galdiem un nodrošinot visu jums nepieciešamo informāciju, tiešsaistē pārrunāt un vienoties par procesa „kāds tas ir” definīciju. Tiešsaistes darbību plānošana un e-pasta paziņojumi palīdz nodrošināt vienmērīgu un ērtu jūsu esošo procesa atklāšanas pasākumu progresu.



## Procesa izpratnes iegūšana

Vadot procesu uzlabošanu jūsu organizācijā, jums ir nepieciešams nodrošināt, ka darbinieki var viegli piekļūt procesa modeļiem, lai tie varētu palīdzēt viņiem ikdienas darbā. QPR ProcessGuide palīdz jums to panākt, skaidri izplatot informāciju par jūsu procesiem caur jūsu organizācijas iekštīklu. Lietotāji jebkurā laikā var piekļūt visai procesa informācijai no jebkuras vietas, bet piekļuves tiesības un personifikācija aizsargā informācijas konfidencialitāti un padara informāciju atbilstošu.



## Procesu modelēšanas vienkāršošana

QPR ProcessGuide palīdz jums optimizēt procesus, kuru centrā ir cilvēks, piemēram, prasījumu apstrādi, aizdevumu apstiprinājumus, klientu pakalpojumus, kreditoru parākus, marketingu utt., pretstatā procesiem, kuru centrā ir IT, piemēram, konfigurācijas pārvaldību. Uzlabojot procesus, kuru centrā ir cilvēks, ir nepieciešama uzņēmējdarbības lietotāju līdzdalība, kuriem ir nepieciešams viegli izmantojams procesu modelēšanas rīks, kas nodrošina viegli apgūstamu un jēgpilnu modelēšanas apzīmējumu, lai nodrošināt viņu aktīvu iesaistīšanos. Pēc noklusējuma QPR ProcessGuide nodrošina pamata modelēšanas elementu komplektu, kas atbalsta vizuāli pievilcīgu procesa modeļu izveidi, bet šo apzīmējumu ir iespējams viegli paplašināt, lai tas atbilstu prasībām. Lai veicinātu vienkāršu izmantošanu un turpmāku ātru modeļu veidošanu, QPR ProcessGuide ļauj jums nodefinēt veidnes, kuras jūs varat izmantot modelēšanas opciju glabāšanai gan failos, gan datu bāzēs.

## Izmaiņu ietekmes noteikšana

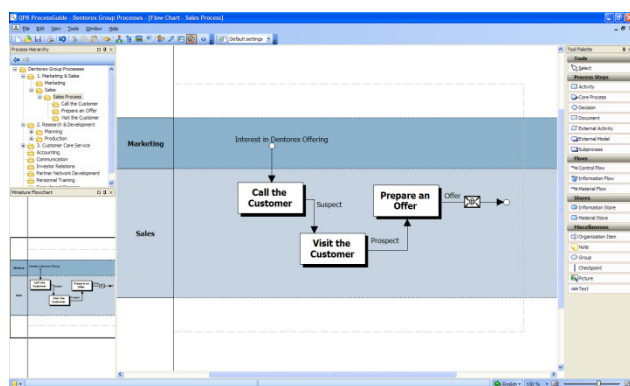
Spēja analizēt, kā jaunie vai izmainītie uzņēmējdarbības procesi darbosies mainīgos apstākļos, ir ļoti svarīga, pieņemot lēmumus par to ieviešanu. QPR ProcessGuide nodrošina jums efektīvas procesu analīzes un simulācijas iespējas, ļaujot jums iegūt tādu simulāciju, kas ir pēc iespējas atbilstošāka reālajai dzīvei.

Procesa analīzes iespējas nodrošina jums dažādas aprēķinu funkcijas un datu atspoguļošanu datu tabulās vai grafiskos attēlos, kā rezultātā jums ir viegli paredzēt procesa izmaiņu ietekmi, noteikt problemātiskās vietas, izvērtēt plānus un piesaistīt resursus bez jebkāda riska.

## Faktiskā procesu izpildījuma mērījumi

Lai gan simulācija un analīze nodrošina jums labu ieskatu attiecībā uz procesa uzlabojumu vai pārkārtojumu centieni ietekmi, konkurētspējīgu priekšrocību saglabāšanai mainīgā vidē ir nepieciešama pastāvīga faktiskā procesu izpildījuma uzraudzība un to salīdzināšana ar stratēģiju.

QPR ProcessGuide kopā ar QPR ScoreCard ļauj jums integrēt saimnieciskās uzņēmējdarbības izpildījuma datus ar definētajiem uzņēmējdarbības procesiem, kā arī papildināt jūsu procesa modeļus vai viena modeļa elementus ar to faktiskā izpildījuma datiem. Tas ļaus jums nekavējoties noteikt procesus, kas nepietiekoši veic savu uzdevumu, atrast problēmas cēloņus un palaist sadarbības pasākumus tiešsaistē, lai atrisinātu problēmu.



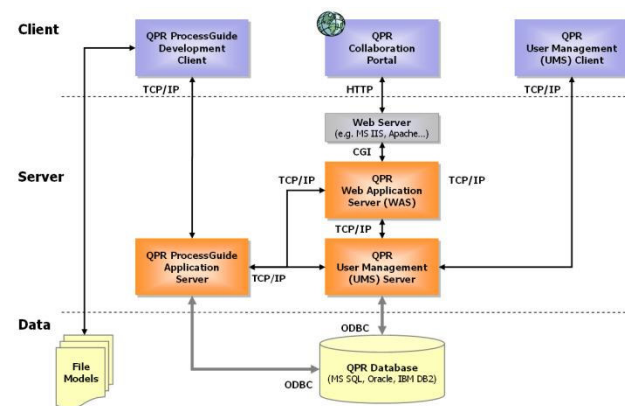
## Procesu automatizācija

Kur tas ir iespējams, jūsu procesu automatizācija palīdzēs jums samazināt procesu laiku, uzlabot kvalitāti un labāk izprast klientu vajadzības. QPR ProcessGuide iebūvētais modelēšanas atbalsts, izmantojot BPMN (UPMA –

Uzņēmējdarbības procesu modelēšanas apzīmējums, standartizēts Object Management Group (OMG) modelēšanas apzīmējums) un tā spēja pārveidot šī apzīmējuma modeļus BPEL (UIV – Uzņēmējdarbības procesu izpildes valoda), uz standartiem bāzētā XML formātā, kuru vairums darbplūsmu vadības programmu izmanto kā ievadi, ļauj jums izstrādāt uzņēmējdarbības procesu grafiskā formā, kā arī nekavējoties izpildīt tos izstrādātajā veidā!

## Ātra rezultātu iegūšana

Uzņēmējdarbības procesu pārvaldības ieviešana kļūst ievērojami vienkāršāka, izmantojot QPR ProcessGuide. Panākot, ka jūsu uzņēmējdarbības procesu pārvaldības pasākumi darbojas pēc iespējas ātri, ne tikai nodrošina šīs iniciatīvas veiksmi, bet var būt izšķirošais solis jūsu organizācijas veiksmi. QPR ProcessGuide ir ātri ieviešams un pielāgojams gan nelielai dalībnieku grupai, gan organizācijai, kurā ir tūkstošiem dalībnieku un procesu ar vienlaicīgas izmantošanas atbalstu. Izmantojot QPR ProcessGuide, jūsu organizācija var gūt labumu no uzlabotiem saimnieciskās darbības procesiem un to ietekmes uz jūsu konkurētspēju jau no pirmās izmantošanas dienas.



## QPR Software Plc

Kopš 1991. gada QPR Software specializējas izpildījuma un procesu pārvaldības sistēmu izveidē. Mūsu misija ir palīdzēt cilvēkiem, kopienām un uzņēmējdarbībām sasniegt to mērķus. Izmantojot QPR risinājumus, jūs varat izveidot labāk izpildāmus procesus, iegūt ātrus rezultātus, kā arī atklāt, cik viegli ir strādāt ar QPR. QPR sadarbojas ar plašu talantīgu partneru tīklu vairāk kā 50 valstīs visā pasaulē. QPR galvenais birojs atrodas Helsinkos, Somijā; tā meitas uzņēmumi ir Dienvidāfrikā un ASV, kā arī tas tiek kotēts arī Helsinku biržā.

### Sistēmas prasības

#### Operētājsistēma:

- Windows Vista
- Windows 2003
- Windows XP
- Windows 2000
- Mac OS 10.2 vai jaunāka (tikai Tīmekļa klientam)

#### Tīmekļa pārlūkprogramma:

- Microsoft Internet Explorer 6.0 (Windows)
- Mozilla Firefox 2.0 (Windows, Linux un Mac OS)
- Mozilla 1.7.12 (Windows)
- Netscape 8.0 (Windows)

#### Datu bāze:

- Microsoft SQL Server 2000 / 2005
- Oracle 9i / 10g
- IBM DB2 8.1
- Microsoft Access 2000 (tikai savrupai izmantošanai)

#### Tīmekļa serveris:

- Microsoft IIS 5.0 - 7.0
- Apache 1.3.x
- Lotus Domino Server 6.5
- IBM HTTP Server 1.3.28.1 un 6.0

### Atbalsta valodas

- Angļu (US)
- Angļu (UK)
- Arabic (Portal Only)
- Bulgāru
- Čehu
- Čehu
- Dāņu
- Holandiešu
- Islandiešu
- Itāļu
- Japāņu
- Korejiešu
- Krievu
- Ķīniešu (vienkāršota)
- Latviešu
- Lietuviešu
- Poļu
- Portugāļu
- Slovāku
- Somu
- Spāņu
- Ungāru
- Vācu
- Zviedru